



**СОВЕТ ДЕПУТАТОВ  
МУНИЦИПАЛЬНОГО ОКРУГА НЕКРАСОВКА  
в городе Москве**

**Р Е Ш Е Н И Е**

18 марта 2020 года 3/2

№ \_\_\_\_\_

**О согласовании установки ограждающих устройств на придомовой территории многоквартирного жилого дома по адресу: улица Покровская, д.18**

В соответствии с пунктом 5 части 2 статьи 1 Закона города Москвы от 11 июля 2012 года №39 «О наделении органов местного самоуправления муниципальных округов в городе Москве отдельными полномочиями города Москвы», Постановлением Правительства города Москвы от 02 июля 2013 года №428-ПП «О порядке установки ограждений на придомовых территориях в городе Москве», на основании обращения лица, уполномоченного собственниками многоквартирного дома, расположенного по адресу: улица Покровская, д.18 **Совет депутатов муниципального округа Некрасовка решил:**

1. Согласовать установку ограждающих устройств (шлагбаумов) в количестве 1 (одной) штуки на придомовой территории многоквартирного жилого дома по адресу: улица Покровская, д.18 в границах земельного участка с кадастровым номером **77:16:0010105:9136** согласно официальному сайту федеральной службы государственной регистрации, кадастра и картографии (приложение).

2. Собственникам помещений указанного многоквартирного дома при установке и последующей эксплуатации ограждающих устройств обеспечить круглосуточный и беспрепятственный проезд на придомовую территорию пожарной техники, транспортных средств правоохранительных органов, скорой медицинской помощи, служб Министерства Российской Федерации по делам гражданской обороны, чрезвычайным ситуациям и ликвидации последствий стихийных бедствий, организаций газового хозяйства и коммунальных служб, а также проход пешеходов и (или) проезд транспортных средств на территорию общего пользования, определяемые в соответствии с законодательством Российской Федерации о градостроительной деятельности.

3. Уведомить уполномоченное лицо собственников многоквартирного дома, что все споры, возникающие между собственниками помещений многоквартирного дома, иными заинтересованными лицами по вопросам установки, эксплуатации и демонтажа ограждающих устройств по адресу: улица Покровская, д.18 решаются в соответствии с законодательством Российской Федерации, в том числе в судебном порядке.

4. Направить настоящее решение в Департамент территориальных органов исполнительной власти города Москвы, управу района Некрасовка города Москвы и лицу, уполномоченному на представление интересов собственников помещений в многоквартирном доме по вопросам, связанным с установкой ограждающего устройства и его демонтажем, не позднее 5 рабочих дней со дня его принятия.

5. Опубликовать настоящее решение в бюллетене «Московский муниципальный вестник» и разместить на официальном сайте муниципального округа Некрасовка в сети Интернет – [www.vmo-nekrasovka.ru](http://www.vmo-nekrasovka.ru).

6. Контроль за выполнением настоящего решения возложить на главу муниципального округа Некрасовка Ухаботину И.В.

**Глава муниципального округа Некрасовка**



**И.В.Ухаботина**

Приложение  
к решению Совета депутатов  
муниципального округа Некрасовка  
от 18 марта 2020 года №3/2

**ПРОЕКТ РАЗМЕЩЕНИЯ ОГРАЖДАЮЩЕГО УСТРОЙСТВА  
в количестве 1 (одной) штуки для регулировки въезда и выезда транспортных средств  
на придомовую территорию по адресу: г. Москва, улица Покровская, дом 18**

**1. Место размещения ограждающего устройства:**

1.1. Место размещения ограждающего устройства (шлагбаума) с встроенным автоматическим режимом, охватывает придомовую территорию и размещается на контрольно-пропускном пункте (КПП), имеет 1 (один) въезд/выезд для транспортных средств собственников/арендаторов помещений на дворовой территории дома №18 и №20 улицы Покровская, имеющих пропуска установленного образца, а также гостей по разовым заявкам.



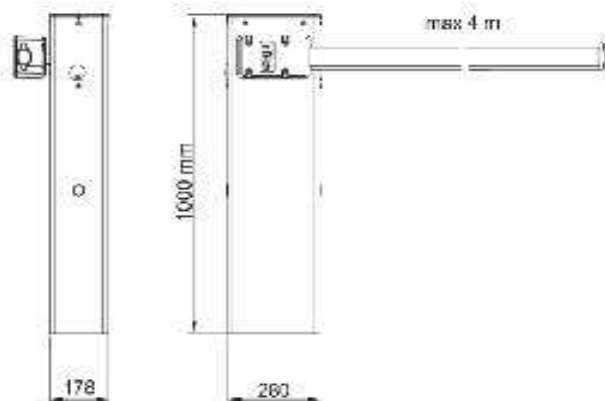
## 2. Тип, размер, внешний вид ограждающего устройства

### 2.1. Техническое описание ограждающего устройства

Шлагбаум NiceWide S – автоматический с электромеханическим приводом поднятия и опускания стрелы (длина стрелы до 5 метров) с шириной перекрываемого проезда 4 м. Шлагбаум устанавливается на специальной тумбе, на которой имеются датчики присутствия автотранспорта для предотвращения опускания стрелы на автотранспорт и пешеходов и сигнальная лампа (регулируемый режим безопасности). Шлагбаум снабжен устройством фиксации стрелы в любом положении и ручным «расцепителем» для работы в случае отсутствия электроэнергии.

Все элементы покрыты порошковой полимерной краской, на стреле расположены светоотражающие элементы. Шлагбаум устойчив к внешним механическим воздействиям и климатическим условиям на территории РФ. Данный шлагбаум имеет повышенную скорость открытия/закрытия. Шлагбаум применяется на автопарковках, въездах в промышленные предприятия, дворовые территории, школы, детские сады и любые другие объекты, требующие системы контроля доступа транспортных средств.

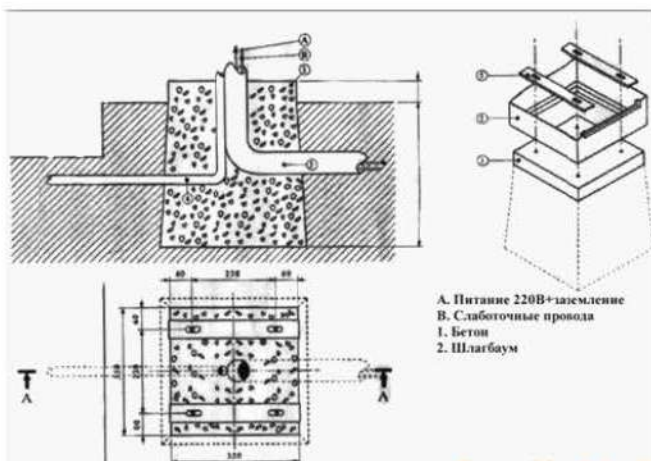
В соответствии с Постановлением Правительства Москвы от 27.08.2013 г. №432-ПП "О видах, параметрах и характеристиках объектов благоустройства территории, для размещения которых не требуется получение разрешения на строительство, и видах работ по изменению объектов капитального строительства и (или) их частей, не затрагивающих конструктивные и иные характеристики их надежности и безопасности, не нарушающих права третьих лиц и не превышающих предельные параметры разрешенного строительства, реконструкции, установленные градостроительными планами соответствующих земельных участков, для выполнения которых не требуется получение разрешения на строительство" - разрешение на проведение строительных работ по установке шлагбаумов с организацией оснований с заглублением до 0.3 м не требуется.



### Технические характеристики:

КОД	WIDES
<b>ЭЛЕКТРИЧЕСКИЕ ХАРАКТЕРИСТИКИ</b>	
ПИТАНИЕ (В пер.тока, 50Гц)	230
ПИТАНИЕ (ВНИ АЧ/ВЧ (3 пост.тока)	24
НОМИНАЛЬНЫЙ ТСК (А)	1.3
МОЩНОСТЬ (Вт)	303
<b>РАБОЧИЕ ХАРАКТЕРИСТИКИ</b>	
МАКСИМАЛЬНАЯ СКОРОСТЬ (м/с)	4
НГУЮЩИЙ МОМЕНТ (Нм)	100
ИНТЕНСИВНОСТЬ (цикл/час)	100
<b>РАЗМЕРНЫЕ И ОБЩИЕ ХАРАКТЕРИСТИКИ</b>	
КЛАСС ЗАЩИТЫ (IP)	44
РАБОЧАЯ ТЕМП-РА (°C min/max)	-20 : +50
РАЗМЕРЫ (мм)	200x170x1000 h
ВЕС (кг)	40

**Фундаменты:** плавающие, мелкозаглубленные выполняются из пескобетона М300, без арматурного каркаса. Глубина залегания 300 мм. Высота над грунтом не менее 50мм. Без подстилающего слоя и гидроизоляции.



**Электроснабжение:** Для электроснабжения шлагбаума используется кабель ПУГНП 3х1,5 и/или 2х1,5. Прокладка кабеля ПУГНП и FTR после выхода из земли осуществляется по фасаду здания в гофрированной ПНД трубе диаметром 25 мм.

Зоной разграничения ответственности заказчика и подрядчика является ЩСиС (Щит Силовой и Слаботочный). ЩСиС располагается в здании в точках, ближайших к месту установки шлагбаума. В обязанности заказчика входит подача в ЩСиС электропитания напряжения 220 В и предоставление устойчивого проводного интернет соединения. Коммутация всех исполнительных устройств с ЩСиС входит в функции подрядчика.

**Тип парковочных столбиков:** столбик парковочный стационарный. Состоит из металлической оцинкованной трубы с порошковой окраской, предназначена для ограничения движения и парковки транспортных средств. Монтируется в дорожное полотно в бетонное основание. Размеры парковочных столбиков: высота парковочного столбика от вершины до основания -1100 мм.; высота парковочного столбика от вершины до дорожного полотна – 850 мм.; диаметр парковочного столбика - 89 мм.

**Камеры:** стандартного радиуса действия IPTRONIC2,8мм (либо аналог). Монтаж камер осуществляется на фасад здания, либо на мачту стандартным монтажным набором для крепления камер.

**Оборудование для диспетчеризации:** (вызывая панель, блок управления автоматикой) крепятся на/внутри тумбы шлагбаума.

Работа всех коммутационных устройств осуществляется посредством подключения их к интернету кабельной линией. Для подключения используется кабель для наружной проводки FTR-5e 4х2х0,52. Прокладка кабеля в грунте на глубине до 0,3 м и асфальте в штробе на глубину 50-80 мм в ПНД трубе диаметром 25 мм, с толщиной стенки не менее 2 мм.



## 2.2. Обеспечение круглосуточного доступа экстренным и коммунальным службам.

Право беспрепятственного круглосуточного проезда через КПП на придомовую территорию вышеуказанного многоквартирного дома имеют: пожарная спецтехника, транспортные средства правоохранительных органов, транспортные средства скорой медицинской помощи, транспорт служб Министерства РФ по делам гражданской обороны, чрезвычайным ситуациям и ликвидации последствий стихийных бедствий, а также транспорт организации газового хозяйства, коммунальных служб и эксплуатирующих организаций, транспорт ФГУП «Почта России» (Приложение №3 к Протоколу №2 от 01.06.2019 – Регламент о порядке пользования шлагбаумом и огороженной придомовой территорией).